

すずかけ

学校だより



令和6年度4月①号

4月生活目標：進んであいさつをしよう

三田市立すずかけ台小学校



満開の桜とともに、新しいスタート ご入学・ご進級 おめでとうございます



久しぶりの子どもたちの登校を待ちわびていたかのように、校庭の桜やチューリップ、パンジーの花々が満開となりました。新年度を迎え、春の息吹とともに、学校には子ども達の活気が戻ってきました。本年度もこのすずかけ台小学校を、保護者の皆様、地域の皆様とともに子どもたちの笑顔がはじける学校にしたいと考えております。



さて、本日4月8日に行った始業式では、それぞれに進級し、新しい学年、新しい友だち、新しい先生との出会いに胸をふくらませると同時に、

「力いっぱいがんばるぞ!」という気持ちが、子どもたちの表情に現れていました。その気持ちを大切に、「夢」を持ち、自分だけの花を咲かせられるよう元気いっぱいの学校生活を送ってほしいと願っています。また、4月11日には新1年生59名を迎えて入学式を行い、これで全校生347名がそろい、本年度のすずかけ台小学校がいよいよ本格的にスタートします。私たち職員も、この子どもたちの大きな期待や願いに応え、「分かった」「楽しかった」と思える学校、安心して居心地のよい学校、そして、「また明日、行きたい。」と言いたくなる学校とするよう全力で取り組んで参ります。



本年度の学校教育目標を、下記のように設定しました。この目標の実現のため、本年度も保護者の皆様と連携し取り組んで参りたいと思います。皆様のご支援とご協力を賜りますよう、どうぞよろしくお願いいたします。

【学校教育目標】 『夢に向かって共に歩む すずかけっ子の育成』

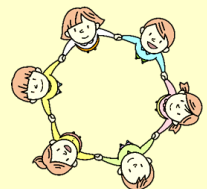
【めざす子ども像】 『笑顔はじけるすずかけっ子』(やる気と自信のあふれる子に)

(「夢をもち、自分も友だちも、学校もふるさと大切にする子」…けやき台中学校区共通の「めざす子ども像」)

- 学び合う子…自分の力で主体的に学習に取り組む子、友だちと協力して学習に取り組む子
- 認め合う子…自分も友だちも大切にできる子、人と人との関わりを大切にする子
- みがき合う子…助け合い支え合い、「なりたい自分」に向って粘り強く努力する子。

【めざす学校像】 『「また明日」と言いたくなる学校』(小さな「夢」を積み上げて)

- 子ども…わかった楽しかったと思える学校 →「また明日、学びたい」
- 保護者…通わせてよかったと思える学校 →「また明日、通わせたい」
- 地域…応援してよかったと誇れる学校 →「また明日、応援たい」
- 教職員…勤務してよかったと思える学校 →「また明日、勤めたい」



職員紹介

配布した手紙でご確認ください

◆すずかけ台小の特別支援学級について◆

本校には、特別支援学級で学習している児童がいます。また、通常の教室で指導補助員の先生の支援を受けながら学習したり、通級教室で学校生活支援教員に支援を受けたり、放課後がんばりタイムで学習したりする児童がいます。学校は、様々



な個性や多様性をもった子どもたちが学習し、生活する場です。一人ひとりの個性に応じて支援をしていきながら、安心して学習・生活を送り、自分の力を伸ばせること、そして、それぞれの「がんばりや」や「よいところ」を認め合える優しい心をもった児童を育てることを特別支援教育の目標としています。

【特別支援学級(きらり)における指導】

本校には、「チャレンジ」「スマイル」「ステップ」という3つの特別支援学級があります。今年から特別支援学級全体を「きらり」という名前呼びます。「きらり」の各学級では、それぞれの児童にあった支援を行いながら、将来の自立において特別支援学級での指導及び交流学級での指導を児童に応じて行っています。

チャレンジ学級は、日常生活に必要な言語や数量、生活技能などの学習に重点を置いています。スマイル学級は、言語の理解と使用や場に応じた行動ができるようになるための学習に重点を置いています。ステップ学級は、歩行や筆記などに必要な身体の動きの学習に重点を置いています。体力づくりや基本的な生活習慣の確立、対人関係の形成や生活に必要なルールなどに関する指導は全学級で行っています。

交流学級の児童には、自分たちのクラスの一員としてお互いに認め合い助け合う指導を行っています。

【通級教室における指導】

それぞれの児童の困り感に寄り添いながら、週に1時間から2週間に1時間、課題の解決に向けて通級教室(スタディールーム)で、学校生活支援教員と個別に学習しています。ここでは、物事のわかり方や、見え方、聞こえ方について、また、人のかかわり方について、上手に対応できるように学習しています。また、通級教室の様子、日常の学級内での様子などを担任と連携しながら、学んだことが日常の生活で生かせるように取り組んでいます。

朝の欠席・遅刻連絡について…「まなびポケット」は15日(月)以降

2年生以上の皆さまは、昨年度より連絡アプリ「まなびポケット」による欠席・遅刻連絡をご利用いただいております。しかし、進級に伴う年度更新手続きのため、年度初めは利用ができません。学校で児童のタブレットによる再ログインをし、ご家庭でのログイン手続き後に利用が可能になります。

それまでは、従来通り連絡帳または、7:45以降に電話での連絡をお願いいたします。ご不便をおかけいたしますが、ご理解の上ご協力いただきますようお願いいたします。

※1年生は、タブレット端末が配布されてからの「まなびポケット」の利用となります。

4月の行事予定

日	月	火	水	木	金	土
7	8 対面式 第1学期始業式 3時間授業 11:35下校(バス11:49)	9 3時間授業 11:35下校(バス11:49)	10 3時間授業 11:35下校(バス11:49) 5-2身体測定・視力検査 定時退勤日	11 第38回入学式 2~5年家庭学習	12 3時間授業 11:35下校(バス11:49) 校外児童会、班集会 5-1身体測定・視力検査 希望面談日(2~6年)	13
14	15◆ 全校朝会 2~6年給食開始 短縮4時間授業 13:10下校(バス13:19) 尿検査回収	16◆ 離任式(5校時) 6年身体測定・視力検査 5時間授業 14:40下校(バス14:49)	17◆ 5年内科健診 希望面談日(1年) 定時退勤日	18◆ 6年全国学力・学習状況調査 1年給食開始(13:40下校) 希望面談日(1年) 4年身体測定・視力検査	19◆ 1年13:40下校 (バス13:49) 尿検査回収予備日 3年身体測定・視力検査	20
21	22◆ 学年朝会 1年・5時間授業開始 2年身体測定・視力検査	23◆ 1年身体測定・視力検査	24◆ 1年聴力検査 参観日・学級集会 PTA全体会2・3校時 定時退勤日	25◆ 1・3・5年 耳鼻科健診	26◆ 5年聴力検査	27
28	29 昭和の日	30◆ 6時間授業開始 15:30下校(バス15:49) 1年心臓健診	5/1◆ 委員会活動 (1~4年生5時間授業) 2・6年内科健診 定時退勤日	☆下校時刻☆ 3時間授業…11:35下校(バス11:49) 短縮4時間授業…13:10下校(バス13:19) 5時間授業…14:40下校(バス14:49) 6時間授業…15:30下校(バス15:49)		

～ お知らせとお願い ～

- 給食は、2~6年生が4月15日(月)から、1年生は4月18日(木)から始まります。
- 給食のない間、は3時間授業で、11:35下校(バス11:49)です。
- 4月26日(金)までは6時間授業は行わず、5時間授業で、14:40下校(バス14:49)です。
4月30日(火)より、6時間授業を始めます。
- 1年生は、18日(木)と19日(金)は、給食後13:40下校(バス13:49)をします。
- 家庭訪問は行わず、希望面談を行います。希望面談をご希望の方は、別紙にてお申し込みください。
- PTA総会は、書面議決となります。
- 委員会活動:5月1日(水)6校時に日程を変更します。…当日、2~4年生は5時間授業になります。
- 5月の主な行事 1日(水)・10日(金)・17日(金)委員会活動 9日(木)すずかけ委員会
16日(木)歯科健診 25日(土)運動会 27日(月)運動会振替休業日

授業参観・学級集会 4月24日(水)

本年度最初の授業参観・学級集会となります。何かとお忙しいとは存じますが、ご出席いただき、入学、進級し、がんばっている子どもたちの様子をご覧いただければと思います。学級集会では、新しいクラスや学年の目標や年間の学習・行事の予定についてお話させていただきます。是非、ご参加ください。詳細は、本日記布の別紙をご覧ください。

○授業参観 13:40~14:25

○学級集会 14:40~15:40

※当日は、全校5時間授業で14:40に下校します。(バス14:49)