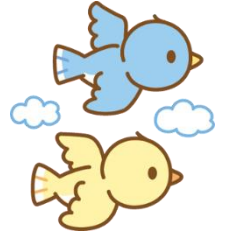


ほけんだより 4月

2023年 4月号 三田市立小野小学校 保健室

ご入学、進級おめでとうございます。
学校生活を健康・安全に過ごせますよう、保健室よりサポートさせていただきます。
養護を担当します「山村 久美子」です。ご相談等あれば、いつでもお声がけください。
1年間よろしくお願いたします。



★保健調査票を返却します。4月14日(金)までに提出してください。※2~6年生
新しい学年のところに記入をお願いします。変更がある場合は、必ず記入してください。

★①結核健診 問診票 ②運動器健診保健調査票 ③保健調査票(歯科)の3枚に記入をして
いただき、配布の封筒に入れて 4月14日(金)までに提出してください。

保健室の利用について

- 保健室は、健康診断・健康相談・救急処置・保健指導などをおこないます。
- 体調の悪いときの休養については、次の授業に行けるかどうか様子を見ます。
発熱等かぜ症状がみられたときは、ご家庭に連絡します。
⇒37.5℃以上の発熱、咳などは、休養、経過観察せずに早退していただきます。
※平熱が高いお子様がいらっしゃいましたら、事前に保健室までご相談ください。
- 保健室では病院や薬局のように内服薬はありません。
- 学校で発生したケガの救急処置をします。帰宅後はご家庭で様子を見てください。
緊急に医療機関を受診する場合は、ご家庭に連絡させていただきます。

★毎日の持ち物チェック

☐ハンカチ・ティッシュ

友達と共有はしません。
手洗した後は、ハンカチで拭きましょう。



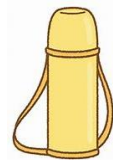
☐マスク

登校後の体調不良時等に使用する。
必要なときに使えるようにカバンに
いれておきましょう。



☐水筒

のどの乾燥は、ウイルスが
侵入しやすくなります。
こまめに水分補給できるようにしましょう。



☐健康観察カード

毎日、健康観察カードの記入をお願いします。
記入の際は、保護者の方も一緒にお子様の健康
状態の確認をお願いします。

はじめよう 朝の健康チェック



学校生活を元気に送るヒケツ
は、自分の体と心の状態に気を
配り、小さな異常に早めに気づ

けるようにすること。

学校に行く前の健康チェックを習慣にしまし

よう。

朝の健康チェック

- 眠気は残っていない？
- 食欲はある？
- ウンチはスッキリ出た？
- 体に違和感があるところはない？
- 熱やせき、鼻水はない？
- やる気はわいてくる？



気になることがあれば、いつでも保健室に来てくださいね。

★保健行事★

【お世話になる学校医の先生方】

内科校医：中井 先生

眼科校医：浅井 先生

歯科校医：飯田 先生

耳鼻咽喉科校医：高雄 先生

学校薬剤師：八木 先生

日にち	健診・検査	連絡・準備物
4月12日(水)	心臓検診 1年	体操服(上・下)
4月13日(木)	尿検査 全学年	採尿キットは12日に配布
4月19日(水)	身体測定 全学年	体操服(上・下)
4月20日(木)	視力検査 全学年	メガネ
4月21日(金)	尿検査② 未提出者	
4月25日(火)	聴力検査 1・2・3・5年	
4月27日(木)	尿検査③ 未提出者	
4月27日(木)	内科健診 全学年	脱ぎ着がしやすい服
5月10日(水)	歯科健診 全学年	朝食後、丁寧にはみがきする
5月10日(水)	尿検査2次 対象者のみ	
5月25日(木)	眼科健診 全学年	
5月30日(火)	耳鼻咽喉科健診 1・3・5年	
9月5日(火)	身体測定 全学年	体操服(上・下)

気になることがあるときは…!

お子さんの様子で少しでも気になることがあるときは、ぜひ「具体的に」伝えてください。

いつもと違うところは？

- 朝、検温したら〇℃だった
- いつもは〇〇だけど、今日は〇〇だった

など

おうちでの様子は？

- 朝から機嫌がわるく、登園をしづっていた
- いつもより強く叱ってしまい、落ち込んでいた

など

連絡先は？

- 当日、すぐに対応可能な連絡先

特に登録している緊急連絡先と

違う場合は必ず伝えてください

