

新型コロナウイルス感染症への対応について(第94報)

新型コロナウイルス感染症への対応について、以下のとおりお知らせします。

- (1) 市内公共施設の利用制限の緩和について **別紙1**のとおり
(地域創生部市民協働室協働推進課他)
- (2) 花見期間中の新型コロナウイルス感染症防止対策に関する取組みについて
(まちの再生部地域整備室公園みどり課他) **別紙2**のとおり
- (3) 市民病院における新型コロナウイルス感染症患者等に関する統計情報について
(市民病院) **別紙3**のとおり

市内公共施設の利用制限の緩和について

市内公共施設について、県の対処方針の改正を踏まえ、下記のとおり利用制限を緩和します。

記

1 方針

新型コロナウイルス感染症に係る兵庫県対処方針を踏まえ、次のとおりとします。

- 施設内のオープンスペース（無料で利用可能な場所）は、椅子の位置など距離を確保（1メートル以上）し開放します。

ただし、感染症対策を徹底するため、次の内容については継続して利用制限を行います。

- コーラスやカラオケなど大声を発する利用や屋内体育施設のスポーツ利用については、利用人数の制限を設けます。
- 館内での飲食は禁止します（ただし、水分補給は可能とする）。

2 実施期間 令和3年3月22日（月）～ 3月31日（水）

※ 4月1日（木）以降につきましては、あらためて市ホームページや施設窓口などでお知らせいたします。

※ 本市や近隣地域でクラスター感染（集団感染）が生じた場合など、感染状況により対応方針の見直しや利用の全面停止を行うなど必要な措置を講じてまいります。

3 対象施設

【共通の感染予防対策依頼事項】

- ① 発熱、咳などの症状のある人は利用を控える
- ② 手洗い、手指消毒、特別な理由がある場合を除きマスク等の着用、使用備品の消毒
- ③ 密閉・密集・密接状態の回避（換気、利用人数の制限、人と人との距離）
- ④ 利用者の氏名・連絡先等の把握（参加者名簿の作成、保管）
- ⑤ 館内での飲食の禁止（水分補給は可）

【市民センター等】

施設名	利用制限の内容（3/8 から 3/31 まで）
【体育施設以外】 さんだ・広野・藍・フラワータウン・ウッディタウンの各市民センター、有馬富士共生センター、高平ふるさと交流センター、ふれあいと創造の里、総合福祉保健センター、まちづくり協働センター	<ul style="list-style-type: none"> ・平常通り午後10時閉館 ・大声を発する利用については利用定員の1/2以内 ・<u>フリースペースは、椅子の位置など距離を確保（1メートル以上）します。</u>

【屋外体育施設】 グラウンド（高平ふるさと交流センター、ふれあいと創造の里）	<ul style="list-style-type: none"> ・平常通り午後10時閉館 （ふれあいと創造の里は、平常通り午後5時閉館） ・【共通の感染予防対策依頼事項】のみ
【屋内体育施設】 高平ふるさと交流センター（多目的ホール）、ふれあいと創造の里（三田勤労者体育センター）	<ul style="list-style-type: none"> ・平常通り、高平ふるさと交流センター（多目的ホール）は午後10時閉館、ふれあいと創造の里（三田勤労者体育センター）は午後9時閉館 ・利用人数50人まで （1/2面利用の場合は25人まで） ・更衣室は利用人数を制限 ※スポーツ以外での利用は、利用人数の制限解除

【社会教育施設・総合文化センター】

施設名	利用制限の内容（3/8から3/31まで）
図書館 （本館、ウッディタウン分館、藍分室）	<ul style="list-style-type: none"> ・平常通り本館、分館は午後8時、分室は午後6時閉館 ・カフェルーム（本館のみ）の利用停止
心道会館	<ul style="list-style-type: none"> ・平常通り午後9時閉館 ・利用人数30人まで
淡路風車の丘 ガラス工芸館 有馬富士学習センター	<ul style="list-style-type: none"> ・平常通り午後5時閉館 ・【共通の感染予防対策依頼事項】のみ
総合文化センター（郷の音ホール）	<ul style="list-style-type: none"> ・平常通り午後10時閉館 ・大声を発する利用については利用定員の1/2以内 ・<u>フリースペースは、椅子の位置など距離を確保（1メートル以上）します。</u>

※学習施設（ふるさと学習館・旧九鬼家住宅資料館・三輪明神窯史跡園・野外活動センター）は、「共通の感染予防対策依頼事項」の内容でご利用できます。

【子育て関連施設】

施設名	利用制限の内容（3/8から3/31まで）
【地域子育て支援拠点】 多世代交流館 駅前子育て交流ひろば 地域子育て支援センター 駒ヶ谷運動公園子育て交流ひろば	<ul style="list-style-type: none"> ・平常通りの閉館時間とします。 ・【共通の感染予防対策依頼事項】のほか、引き続き、子どもが利用する場所は消毒の時間を設けます。
【児童厚生施設】 池尻児童館	

<p>【多世代交流施設】 多世代交流館シニア・ユース ひろば</p>	<ul style="list-style-type: none"> ・平常通り午後8時30分閉館 ・フリースペースは、椅子の位置など距離を確保（1メートル以上）します。 ・音楽スタジオは1人での使用のみ可
---	--

【公園等スポーツ施設】

施設名	利用制限の内容（3/8 から 3/31 まで）
<p>【屋外施設】 城山公園、三田谷公園、中央公園、 学園東公園、駒ヶ谷運動公園、テ クノ公園、小野公園、下青野公園</p>	<ul style="list-style-type: none"> ・平常通りの閉館時間とします。 ・更衣室、シャワー室は利用人数を制限
<p>【屋内施設】 アメニス城山体育館、親和学園駒 ヶ谷体育館</p>	<ul style="list-style-type: none"> ・平常通り午後9時閉館 ・利用人数は、メインアリーナ 1/3 面につき 30 人 まで、サブアリーナ 30 人まで ・アメニス城山体育館内の多目的室、親和学園駒ヶ 谷体育館内のフィットネススタジオの利用人数 15 人まで ・親和学園駒ヶ谷体育館内のマシンジムの利用人 数 15 人まで ・更衣室、シャワー室は利用人数を制限 ・<u>フリースペースは、椅子の位置など距離を確保 （1メートル以上）します。</u>

4 兵庫県新型コロナ追跡システム・新型コロナウイルス接触確認アプリの活用

- ・各施設に、「兵庫県新型コロナ追跡システム」、「新型コロナウイルス接触確認アプリ『COCOA』（厚生労働省）」掲示チラシを設置

5 その他

- ・施設利用に関する相談は、各利用施設までお願いします。

<p>【市民センター等】 地域創生部市民協働室協働推進課 (担当:足立)直通 559-5039(内線 2470)</p> <p>【社会教育施設・総合文化センター】 地域創生部市民協働室文化スポーツ課 (担当:横溝)直通 559-5145(内線 2410)</p> <p>【子育て関連施設】 子ども・未来部子ども未来室すくすく子育て課 (担当:横溝)直通 559-5079(内線 2610)</p> <p>【公園等スポーツ施設】 まちの再生部地域整備室公園みどり課 (担当:青野)直通 559-5110(内線 2840)</p>

花見期間中の新型コロナウイルス感染症防止対策に関する取組みについて

桜の季節になりましたが、新型コロナウイルス感染症防止対策のため、市民の皆様へ「お花見」について以下のとおり注意等と呼び掛けています。

- 新型コロナウイルス感染症防止対策として、お花見における飲酒は自粛してください。
- 花見見物の際には、利用者間で一定の間隔を保ってください。

武庫川桜づつみや公園における例年「お花見」の多い箇所では、注意案内を行っています。

まちの再生部地域整備室
公園みどり課（担当 青野）
電話 559-5110 内線 2840
道路河川課（担当 島田）
電話 559-5101 内線 2810

市民病院における新型コロナウイルス感染症患者等に関する統計情報について

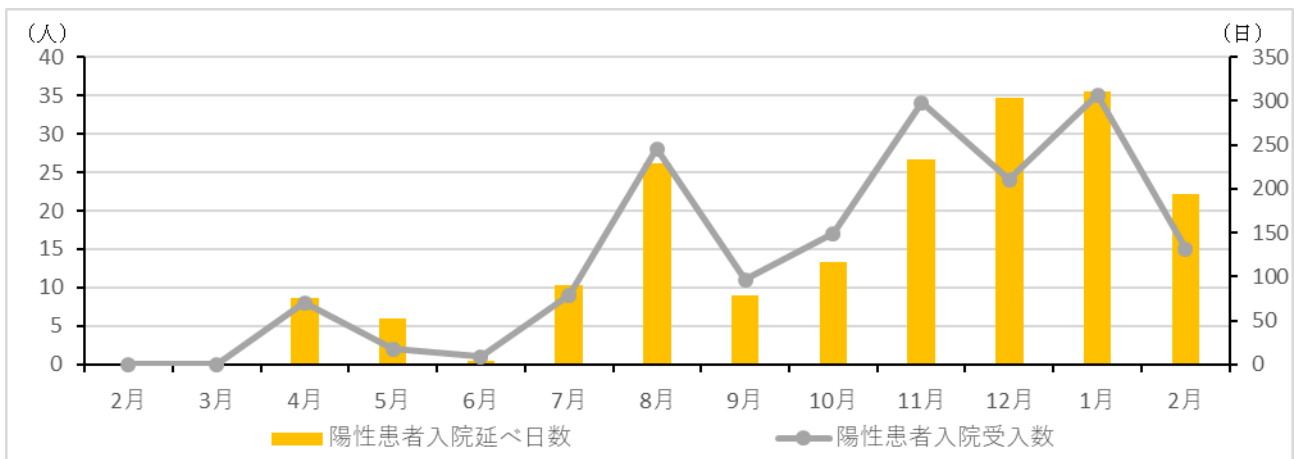
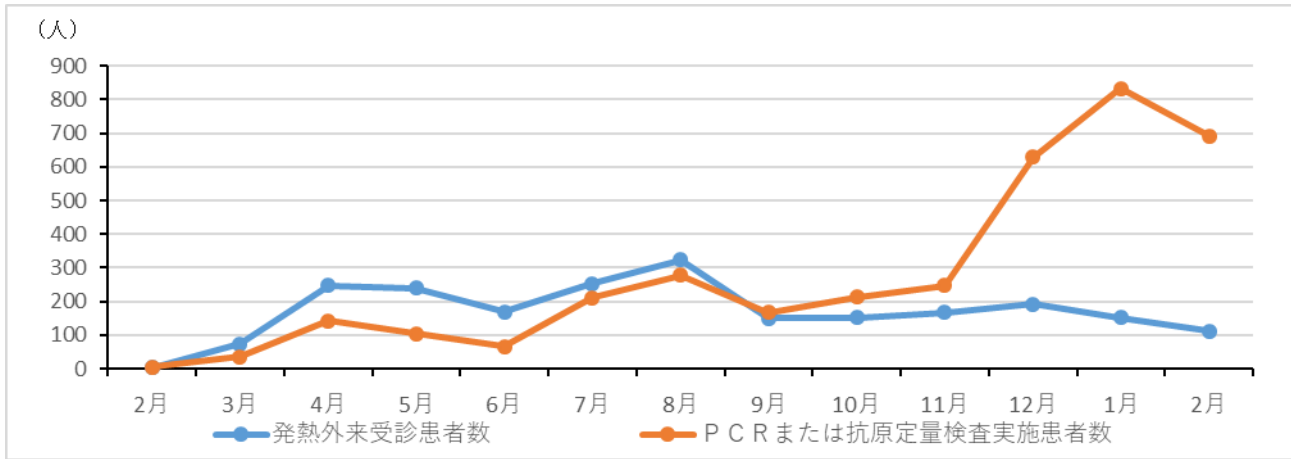
標記の件について、令和3年2月度の統計情報を報告します。

【報告】

	発熱外来 受診患者数	PCRまたは 抗原定量検査 実施患者数	陽性患者 入院受入数	陽性患者 入院延べ日数
令和3年2月	112	692	15	194
合計	2,231	3,620	184	1,689
月平均	171.6	278.5	16.7	153.5

※院内での抗原定量検査は、令和2年10月12日から開始

※全入院患者への入院時抗原定量検査は、令和2年12月16日から開始



【2月度概要】

第3波のピークアウトに伴い発熱外来受診患者数、PCR または抗原定量検査実施患者数も減少し、さらに、コロナ専用病床の稼働率も、1月の91.2%から、2月は63.0%と低くなりつつある。