

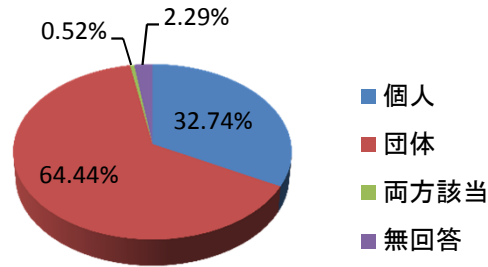
# 施設予約システム アンケート結果(全体集計)

有効回答数:959

## 1 貴方(貴団体)について

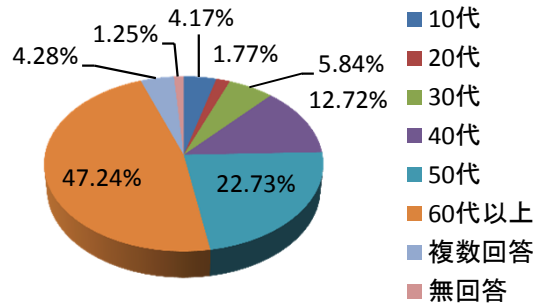
### (1) 施設登録は、個人か団体か

	数	割合(%)
個人	314	32.74%
団体	618	64.44%
両方該当	5	0.52%
無回答	22	2.29%
計	959	100.00%



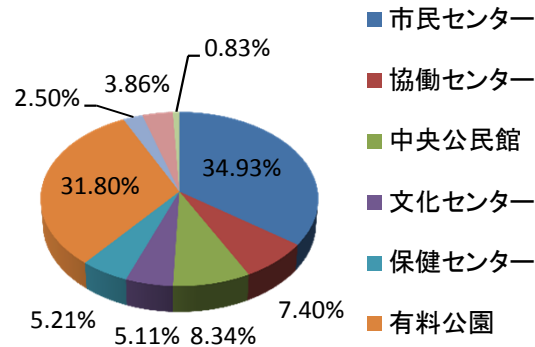
### (2) 年齢層(団体の場合は、団体構成員の平均年齢)

	数	割合(%)
10代	40	4.17%
20代	17	1.77%
30代	56	5.84%
40代	122	12.72%
50代	218	22.73%
60代以上	453	47.24%
複数回答	41	4.28%
無回答	12	1.25%
計	959	100.00%



### (3) 主に利用する施設

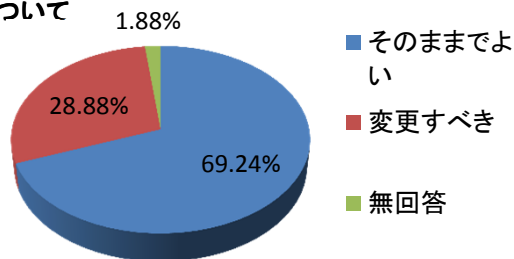
	数	割合(%)
市民センター	335	34.93%
協働センター	71	7.40%
中央公民館	80	8.34%
文化センター	49	5.11%
保健センター	50	5.21%
有料公園	305	31.80%
ふれあいと創造の里	24	2.50%
複数回答	37	3.86%
無回答	8	0.83%
計	959	100.00%



## 2 公共施設案内予約システムの予約開始時間について

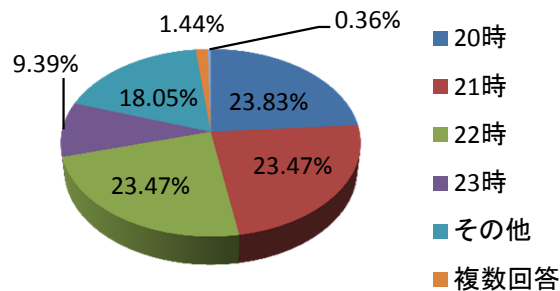
### (1) 現在の予約受付開始時間(0時)について

	数	割合(%)
そのままよい	664	69.24%
変更すべき	277	28.88%
無回答	18	1.88%
計	959	100.00%



### (2) (1)で「変更すべき」と答えた方...変更するならどの時間がよいか

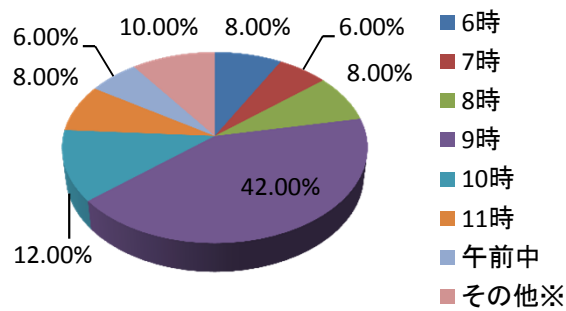
	数	割合(%)
20時	66	23.83%
21時	65	23.47%
22時	65	23.47%
23時	26	9.39%
その他	50	18.05%
複数回答	4	1.44%
無回答	1	0.36%
計	277	100.00%



(3) (2)で「その他」を選んだ方の時間

	数	割合(%)
6時	4	8.00%
7時	3	6.00%
8時	4	8.00%
9時	21	42.00%
10時	6	12.00%
11時	4	8.00%
午前中	3	6.00%
その他※	5	10.00%
計	50	100.00%

※2件以下の意見、無回答

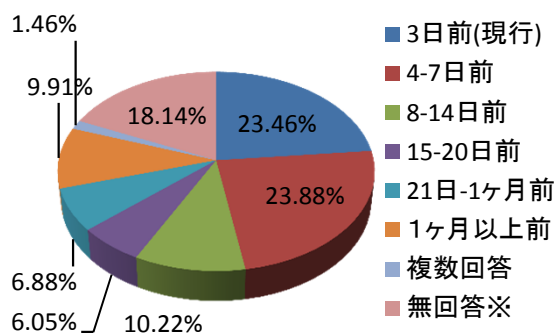


3 キャンセル期間について(主な利用施設で「文化センター」を選んだ人は無回答に含む)

(1) 利用している施設でキャンセルをする場合、何日前にキャンセルをしているか

	数	割合(%)
3日前(現行)	225	23.46%
4-7日前	229	23.88%
8-14日前	98	10.22%
15-20日前	58	6.05%
21日-1ヶ月前	66	6.88%
1ヶ月以上前	95	9.91%
複数回答	14	1.46%
無回答※	174	18.14%
計	959	100.00%

※文化センター利用者を含む

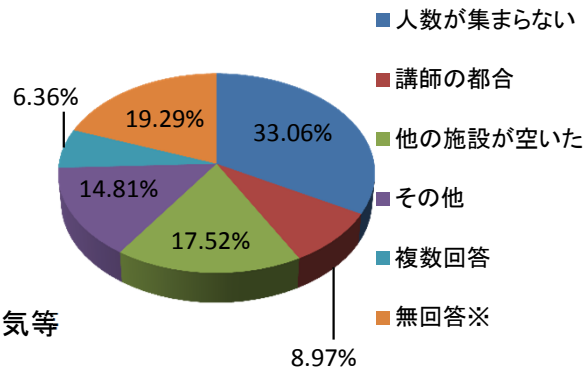


(2) キャンセルする理由

	数	割合(%)
人数が集まらない	317	33.06%
講師の都合	86	8.97%
他の施設が空いた	168	17.52%
その他	142	14.81%
複数回答	61	6.36%
無回答※	185	19.29%
計	959	100.00%

※文化センター利用者を含む

その他意見…急用、天気、予定変更、病気等



(3) 利用日の何日前に予約できれば会議や活動等を行うことができるか

	数	割合(%)
3日前	132	13.76%
4-7日前	156	16.27%
8-14日前	124	12.93%
15-20日前	70	7.30%
21日-1ヶ月前	82	8.55%
1ヶ月以上前	242	25.23%
複数回答	8	0.83%
無回答※	145	15.12%
計	959	100.00%

※文化センター利用者を含む

