

施設予約システム アンケート結果(個人・団体別集計)

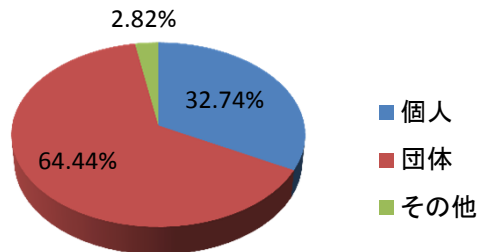
有効回答数: 959

1 貴方(貴団体)について

(1) 施設登録は、個人か団体か

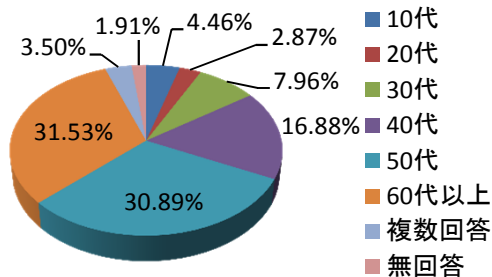
	数	割合(%)
個人	314	32.74%
団体	618	64.44%
その他	27	2.82%
計	959	100.00%

※その他=両方該当・無回答



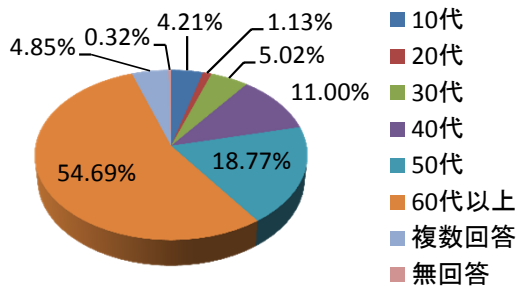
(2) 年齢層(個人)

	数	割合(%)
10代	14	4.46%
20代	9	2.87%
30代	25	7.96%
40代	53	16.88%
50代	97	30.89%
60代以上	99	31.53%
複数回答	11	3.50%
無回答	6	1.91%
計	314	100.00%



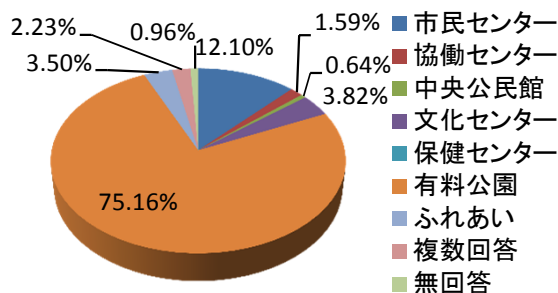
(2) 年齢層(団体)

	数	割合(%)
10代	26	4.21%
20代	7	1.13%
30代	31	5.02%
40代	68	11.00%
50代	116	18.77%
60代以上	338	54.69%
複数回答	30	4.85%
無回答	2	0.32%
計	618	100.00%



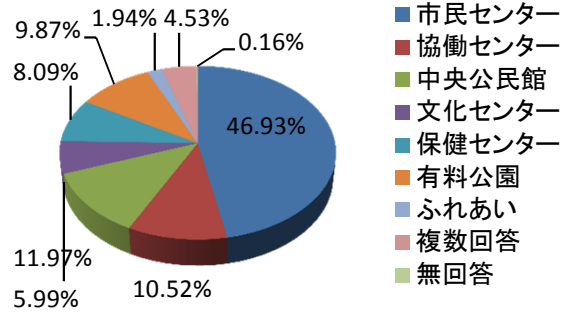
(3) 主に利用する施設(個人)

	数	割合(%)
市民センター	38	12.10%
協働センター	5	1.59%
中央公民館	2	0.64%
文化センター	12	3.82%
保健センター	0	0.00%
有料公園	236	75.16%
ふれあい	11	3.50%
複数回答	7	2.23%
無回答	3	0.96%
計	314	100.00%



(3) 主に利用する施設(団体)

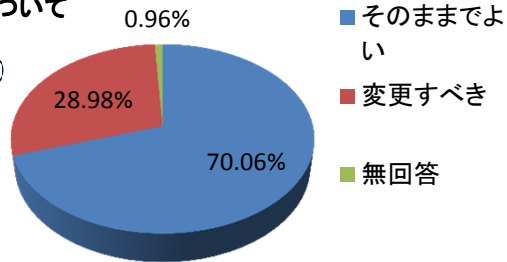
	数	割合(%)
市民センター	290	46.93%
協働センター	65	10.52%
中央公民館	74	11.97%
文化センター	37	5.99%
保健センター	50	8.09%
有料公園	61	9.87%
ふれあい	12	1.94%
複数回答	28	4.53%
無回答	1	0.16%
計	618	100.00%



2 公共施設案内予約システムの予約開始時間について

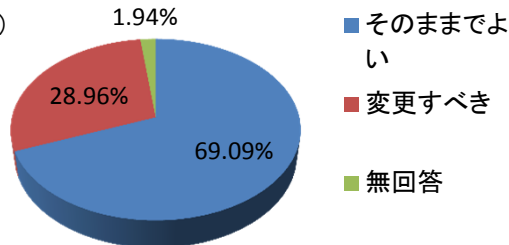
(1) 現在の予約受付開始時間(0時)について(個人)

	数	割合(%)
そのままよい	220	70.06%
変更すべき	91	28.98%
無回答	3	0.96%
計	314	100.00%



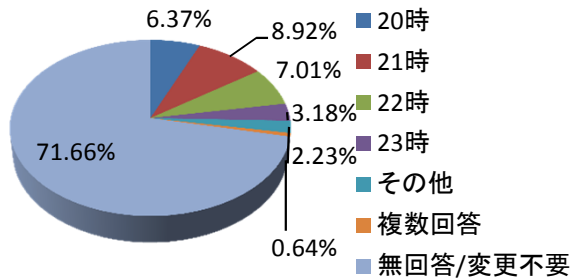
(1) 現在の予約受付開始時間(0時)について(団体)

	数	割合(%)
そのままよい	427	69.09%
変更すべき	179	28.96%
無回答	12	1.94%
計	618	100.00%



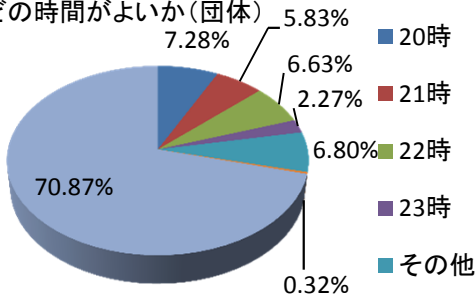
(2) (1)で「変更すべき」と答えた方…変更するならどの時間がよいか(個人)

	数	割合(%)
20時	20	6.37%
21時	28	8.92%
22時	22	7.01%
23時	10	3.18%
その他	7	2.23%
複数回答	2	0.64%
無回答/変更不要	225	71.66%
計	314	100.00%



(2) (1)で「変更すべき」と答えた方…変更するならどの時間がよいか(団体)

	数	割合(%)
20時	45	7.28%
21時	36	5.83%
22時	41	6.63%
23時	14	2.27%
その他	42	6.80%
複数回答	2	0.32%
無回答/変更不要	438	70.87%
計	618	100.00%

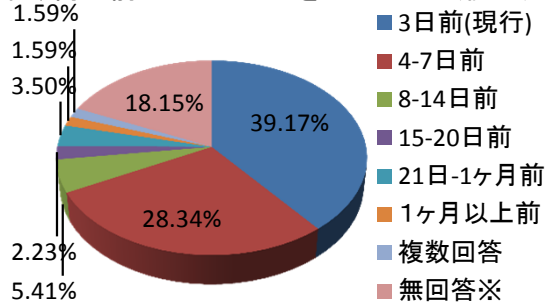


3 キャンセル期間について(主な利用施設で「文化センター」を選んだ人は無回答に含む)

(1) 利用している施設でキャンセルをする場合、何日前にキャンセルをしているか(個人)

	数	割合(%)
3日前(現行)	123	39.17%
4-7日前	89	28.34%
8-14日前	17	5.41%
15-20日前	7	2.23%
21日-1ヶ月前	11	3.50%
1ヶ月以上前	5	1.59%
複数回答	5	1.59%
無回答※	57	18.15%
計	314	100.00%

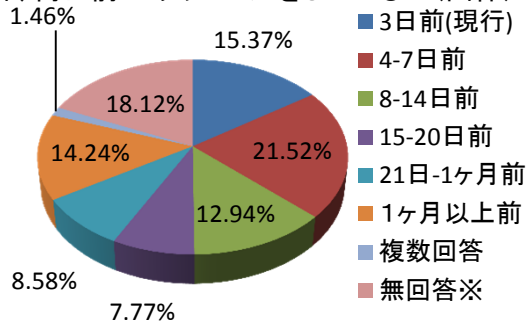
※文化センター利用者を含む



(1) 利用している施設でキャンセルをする場合、何日前にキャンセルをしているか(団体)

	数	割合(%)
3日前(現行)	95	15.37%
4-7日前	133	21.52%
8-14日前	80	12.94%
15-20日前	48	7.77%
21日-1ヶ月前	53	8.58%
1ヶ月以上前	88	14.24%
複数回答	9	1.46%
無回答※	112	18.12%
計	618	100.00%

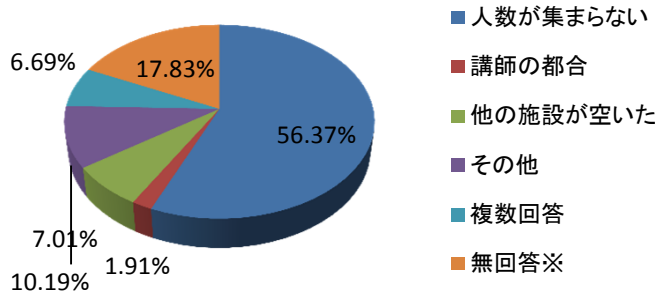
※文化センター利用者を含む



(2) キャンセルする理由(個人)

	数	割合(%)
人数が集まらない	177	56.37%
講師の都合	6	1.91%
他の施設が空いた	22	7.01%
その他	32	10.19%
複数回答	21	6.69%
無回答※	56	17.83%
計	314	100.00%

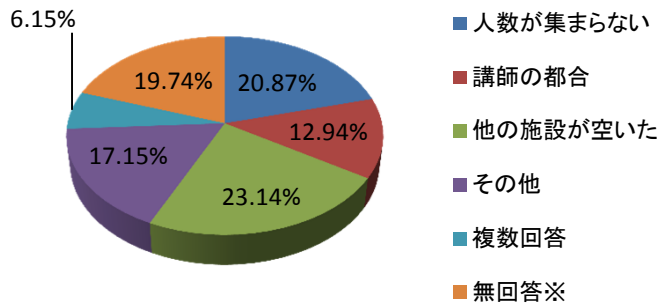
※文化センター利用者を含む



⑦-2 キャンセルの理由(団体)

	数	割合(%)
人数が集まらない	129	20.87%
講師の都合	80	12.94%
他の施設が空いた	143	23.14%
その他	106	17.15%
複数回答	38	6.15%
無回答※	122	19.74%
計	618	100.00%

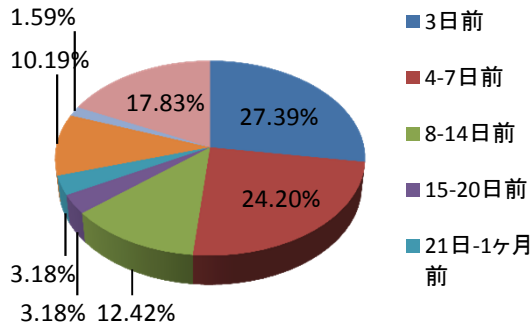
※文化センター利用者を含む



(3) 利用日の何日前に予約できれば会議や活動等を行うことができるか(個人)

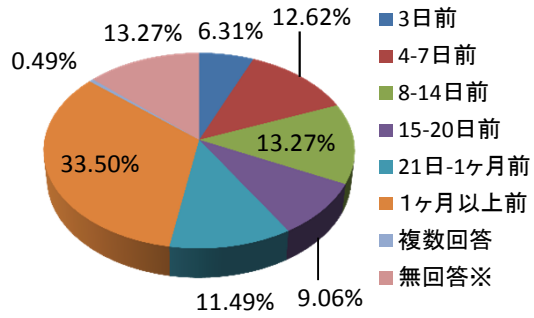
	数	割合(%)
3日前	86	27.39%
4-7日前	76	24.20%
8-14日前	39	12.42%
15-20日前	10	3.18%
21日-1ヶ月前	10	3.18%
1ヶ月以上前	32	10.19%
複数回答	5	1.59%
無回答※	56	17.83%
計	314	100.00%

※文化センター利用者を含む



(3) 利用日の何日前に予約できれば会議や活動等を行うことができるか(団体)

	数	割合(%)
3日前	39	6.31%
4-7日前	78	12.62%
8-14日前	82	13.27%
15-20日前	56	9.06%
21日-1ヶ月前	71	11.49%
1ヶ月以上前	207	33.50%
複数回答	3	0.49%
無回答※	82	13.27%
計	618	100.00%



※文化センター利用者を含む