

みんなで歩こう  
元気な三田

# 本庄ウォーキングコース

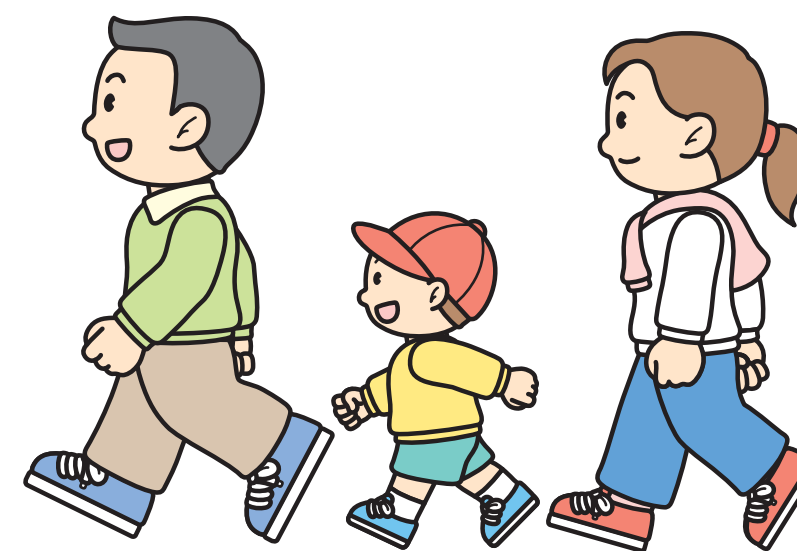
～歴史の息吹、広がる田園風景。森林浴で心と身体をリラックス～



## コースの特徴 (約 7.6 km)

日常の喧騒<sup>けんそう</sup>をはなれて、ゆったりとした時間の流れを感じるコース。武庫川沿いには美しい田園風景が広がり、自然の素晴らしさを満喫できます。

発着地点は県指定三田本庄百石踊を伝える駒宇佐八幡神社。樹齢を重ねた木々に囲まれた静かな境内は、森の新鮮な空気と匂いに満ちています。歴史の息吹を感じながら、マイナスイオンをたっぷり浴びて、心と体をいやしませう。



概ね500m毎に距離と曲がる方向を表示した看板等を設置しています。

### 《コース》

駒宇佐八幡神社 → 幣之島橋 → 生寶寺 →  
→ 大橋 → 本庄小学校 → 生寶寺 → 吉田橋 →  
→ 記念碑 → 駒宇佐八幡神社